

# FICHE TECHNIQUE

# YVES PUJOL

## SORT LES DOSSIERS

Durée du spectacle +/- 1H20, pas d'entracte possible.

### TOURNEE 2018 - 2019

REGIE GENERALE – REGIE SON / LUMIERE  
Frédéric FRETE-HARDOUIN Tel : 06.24.26.06.19

La fiche technique ci-joint est une fiche standard. Chaque lieu ayant sa spécificité technique et matérielle, nous ferons au mieux pour nous adapter à celle-ci. Pour cela, merci de prendre contact avec notre régisseur. Merci de votre attention, n'hésitez pas à nous contacter à la moindre hésitation ou pour tout complément d'information.

A l'arrivée de l'équipe technique du Producteur, soit vers 16h00 le jour du spectacle, les projecteurs devront être accrochés, fichés, gélatinés selon le plan d'implantation, et la sonorisation devra avoir été montée et testée afin de permettre une répétition en fin d'après-midi.

Seront prévus par l'organisateur : 1 régisseur lumière en baby-sitting (connaissant bien le matériel et le lieu) 1 personne qualifiée pour le son (connaissant bien le matériel et le lieu)

### SCÈNE :

---

Prévoir dégagement en coulisse jardin et cour hors de la vue du public.

Éclairage coulisse bleu léger

1 rideau de fond de scène noir.

### PLATEAU :

---

1 Tabouret Haut

1 Mange debout

1 pied de micro, embase ronde.

1 machine à brouillard (très léger juste pour matérialiser les faisceaux)

### SON :

---

1 Serre tête DPA 4088 ou D-Fine dual-head

1 Micro HF main type SM58 Shure ou équivalent.

1 console numérique type Yamaha **ou** analogique avec Eq 31 bande et 1 reverb.

Système actif 3 ou 4 voies (de type EAW KF + SUB/L ACOUSTIC / MEYER...)

Puissance en fonction de la salle : minimum 5Kw pour une capacité de 500 places Rappels avec lignes de delay (à prévoir en fonction de la taille de la salle)

Système de Sonorisation en Retours 2 retour en bain de pied. A partir de 10 mètres d'ouverture de scène ajouter 2 retours supplémentaires en side.

Patch SON :

1 : Micro casque DPA

2 : Micro Main HF

3 et 4 : PC

## LUMIÈRE :

---

Face chaude PC 2 KW + 3 Découpe 714

8 Par à LED en contre (5W/LED mini) / (adressage DMX solo)

6 Lyres ou beam sur le pont de contre (50W LED mini)

4 Par à LED au sol sur platine (adressage DMX solo)

1 console type GrandMa 2

Pour les salles de configuration plus réduite ou spéciale n'hésitez pas à contacter et à faire parvenir vos fiches techniques ou autres infos à :

Frédéric FRETE HARDOUIN / 06 24 26 06 19 / [technique@yvespujol.com](mailto:technique@yvespujol.com)

## **Loges :**

Prévoir une loge attenante à la scène (chauffée en hiver), pouvant fermer à clé, équipée avec table, chaises, miroir.

## **Catering :**

Prévoir dans la loge :

- Café - Thé
- Biscuits salés
- Chocolat noir
- Fruits
- Petites bouteilles d'eau fraîches en 33 Cl
- 1 pack de bières Leffe blonde 25 Cl
- Pistaches et noix de cajou
- Jus de tomates

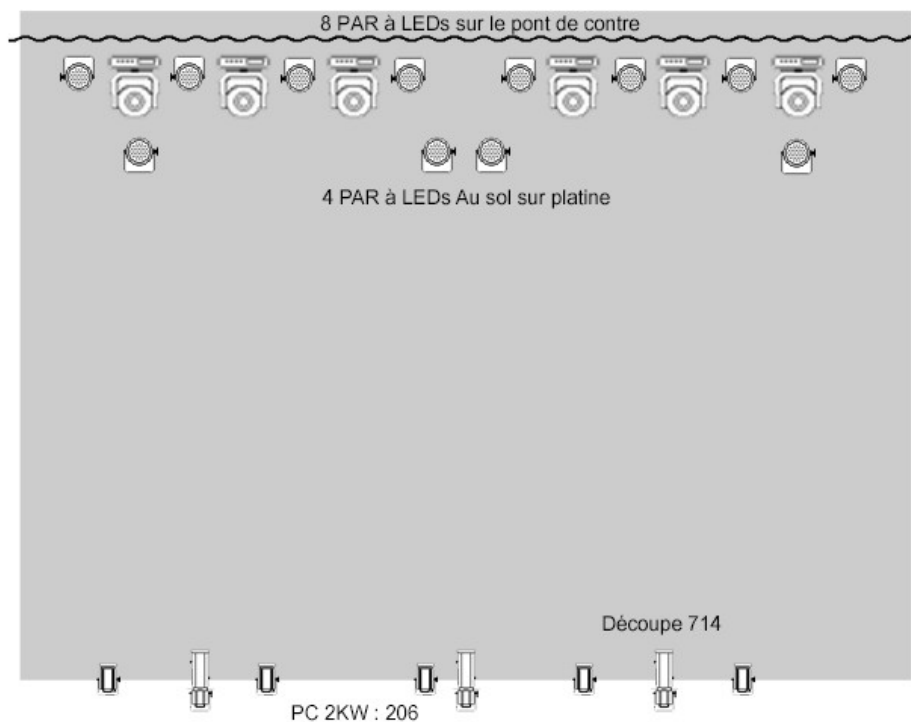
Dans le cas d'un repas prévu au restaurant après le spectacle prévoir en plus :

- Un plateau de fromage
- Du pain
- 1 bouteille de vin rouge

## **Merchandising :**

Prévoir une table et une chaise situées dans le hall de la salle, à proximité de la sortie des spectateurs (Dédicaces et DVD)

Ce plan de feu est à titre indicatif et n'est nullement une version définitive. Chaque lieu ayant sa spécificité, contactez le régisseur afin de valider le plan de feu ou à défaut vous en procurer un nouveau plus adapté à votre salle.



Cette fiche technique fait partie intégrante du contrat et doit nous être retournée impérativement signée en même temps que celui-ci.